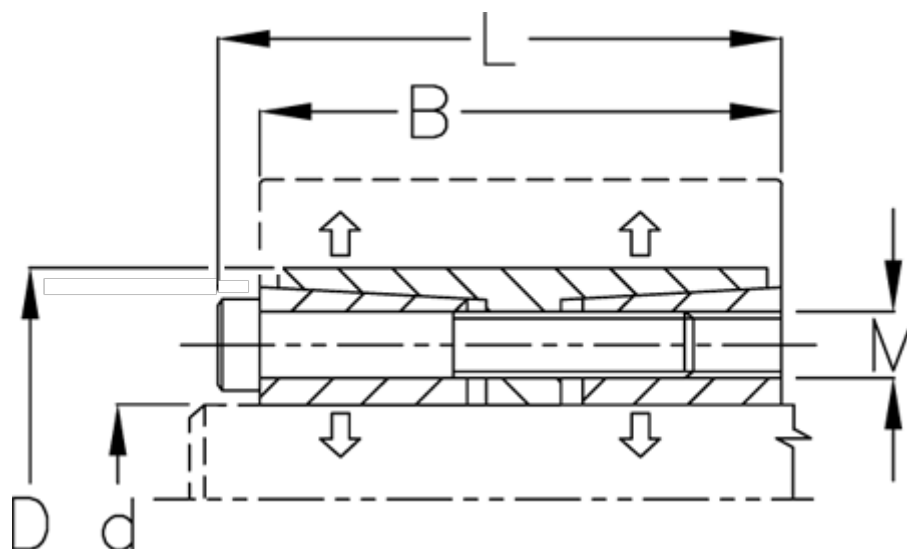


Varenummer: 439500100

Beskrivelse: Rota-fix spændelement F100x145
Stål

Note: Lang byggeform, lavt fladetryk. Overfører meget høje momenter. Selvcentrerende.

Mål



B mm	= 98
d H8 mm	= 100
D mm	= 145
F kN aksialkraft	= 500.0
L mm	= 110
M mm	= M12
Overfladeruhed	= R? ? 3.2 μ m
P N/mm ² fladetryk på aksel/nav	= 100

T Nm drejningsmoment	= 26000
Tolerance	= Aksel h8, Nav H8
Ts Nm boltetilspændingsmoment	= 145.0